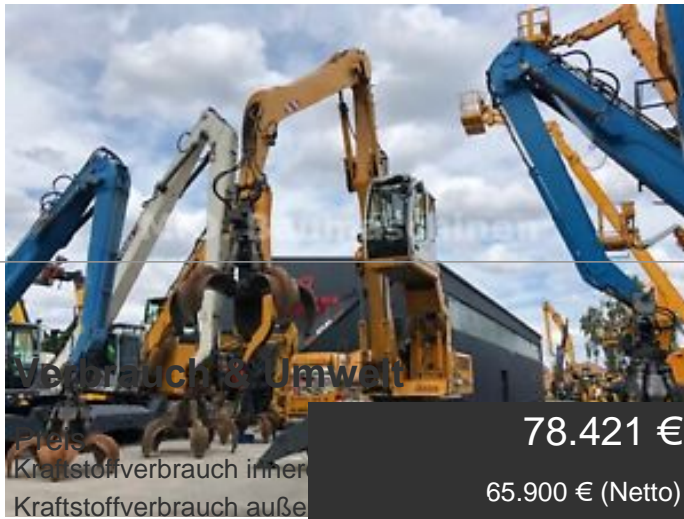


## Liebherr A 924 C Litronic /Magnetanlage/Greif

### Details



interne Nummer	20E046
Hersteller	Liebherr

78.421 €

65.900 € (Netto)

Kraftstoffverbrauch kombiniert: 0.0 l/100 km

CO<sup>2</sup>-Emissionen kombiniert: ca.: 0.0 g/km

Emissionsklasse:

Umweltplakette:

### Ausstattung

- Allradantrieb

### Fahrzeugbeschreibung

Liebherr 924 C Litronic

Interne Nummer : 20E046 / 65.9

Baujahr 2010

### Kontakt

MO Baumaschinen GmbH & Tel.: +4968315014540  
Co. KG E-Mail:  
Fasanenallee 14 info@mo-baumaschinen.de  
66740 Saarlouis

Fahrzeug - Exposé

Fahrzeug Nr.: 20E046

## Liebherr A 924 C Litronic /Magnetanlage/Greif

135 KW

16700 bstd

20 Km/h

Gewicht: 29.000 Kg

Magnetanlag

Polypgreifer

Greifer & Scherenleitung

Vollgummi Reifen

Umschlagbagger

Einsatzbereit

### Fahrzeugbilder



### Kontakt

MO Baumaschinen GmbH & Tel.: +4968315014540  
Co. KG E-Mail:  
Fasanenallee 14 info@mo-baumaschinen.de  
66740 Saarlouis

## Liebherr A 924 C Litronic /Magnetanlage/Greif



### Kontakt

MO Baumaschinen GmbH & Tel.: +4968315014540  
Co. KG E-Mail:  
Fasanenallee 14 info@mo-baumaschinen.de  
66740 Saarlouis