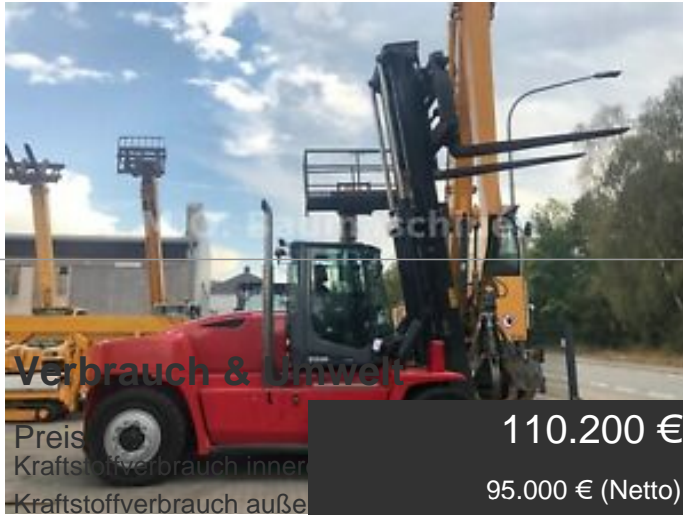


## Kalmar DCG 15-1200 / Duplex / Motor

### Generalüberholt

#### Details



interne Nummer 20S045

Kraftstoff Diesel

Kraftstoffverbrauch kombiniert: 0.0 l/100 km

CO<sup>2</sup>-Emissionen kombiniert: ca.: 0.0 g/km

Emissionsklasse:

Umweltplakette:

#### Ausstattung

- Servolenkung

- Anhängerkupplung fest

#### Fahrzeugbeschreibung

**Kalmar DCG 150-12**

**Baujahr 2014**

#### Kontakt

MO Baumaschinen GmbH & Tel.: +4968315014540  
Co. KG E-Mail:  
Fasanenallee 14 info@mo-baumaschinen.de  
66740 Saarlouis

Fahrzeug - Exposé

Fahrzeug Nr.: 20S045

## Kalmar DCG 15-1200 / Duplex / Motor

### Generalüberholt

**Betriebsstunden: 7.718 h**

**Duplex Mast**

**Seitenschieber**

**Zinkenversteller**

**Gabellänge : 2,40 m**

**Gabelbreite : 0,25 m**

**Gabeldicke : 0,10 m**

**Tragkraft : 15.000 Kg**

**Hubhöhe : 4,00 m**

**Bauhöhe : 3,65 m**

**Leistung : 129 KW Cummins Motor**

**(Motor Generalüberholt mit 1 Jahr Garantie)**

**Transport Masse :**

**Länge : 7,70 m ohne Gabeln : 5,30 m**

**Höhe : 2,85 m**

**Breite : 2,50 m**

**Gewicht 23.400 Kg**

**Interne Nummer : 20S045**

## Fahrzeugbilder



## Kontakt

MO Baumaschinen GmbH & Tel.: +4968315014540  
Co. KG E-Mail:  
Fasanenallee 14 info@mo-baumaschinen.de  
66740 Saarlouis

# Kalmar DCG 15-1200 / Duplex / Motor

## Generalüberholt



## Kontakt

MO Baumaschinen GmbH & Tel.: +4968315014540  
Co. KG E-Mail:  
Fasanenallee 14 info@mo-baumaschinen.de  
66740 Saarlouis

## Kalmar DCG 15-1200 / Duplex / Motor

### Generalüberholt



## Kontakt

MO Baumaschinen GmbH & Tel.: +4968315014540  
Co. KG E-Mail:  
Fasanenallee 14 info@mo-baumaschinen.de  
66740 Saarlouis